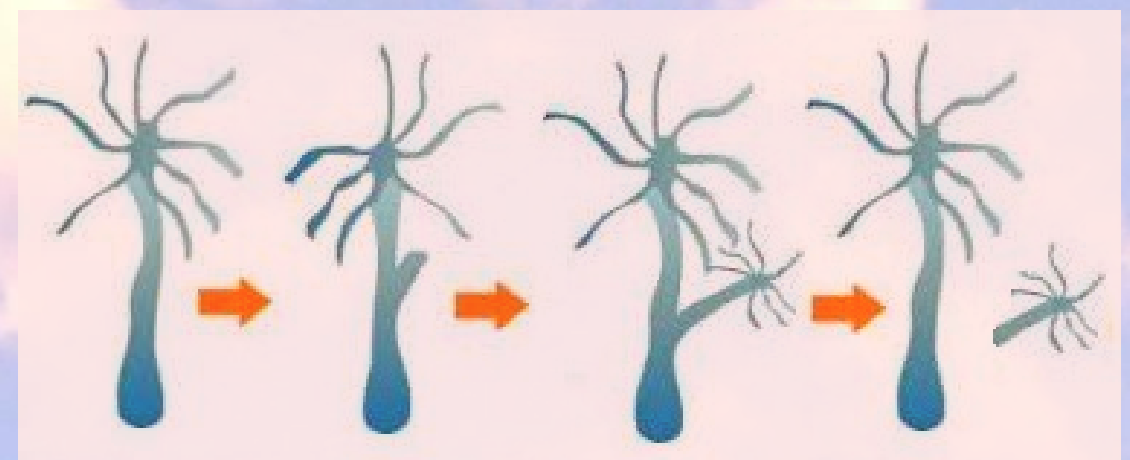


# Perkembangbiakan Aseksual PADA HEWAN

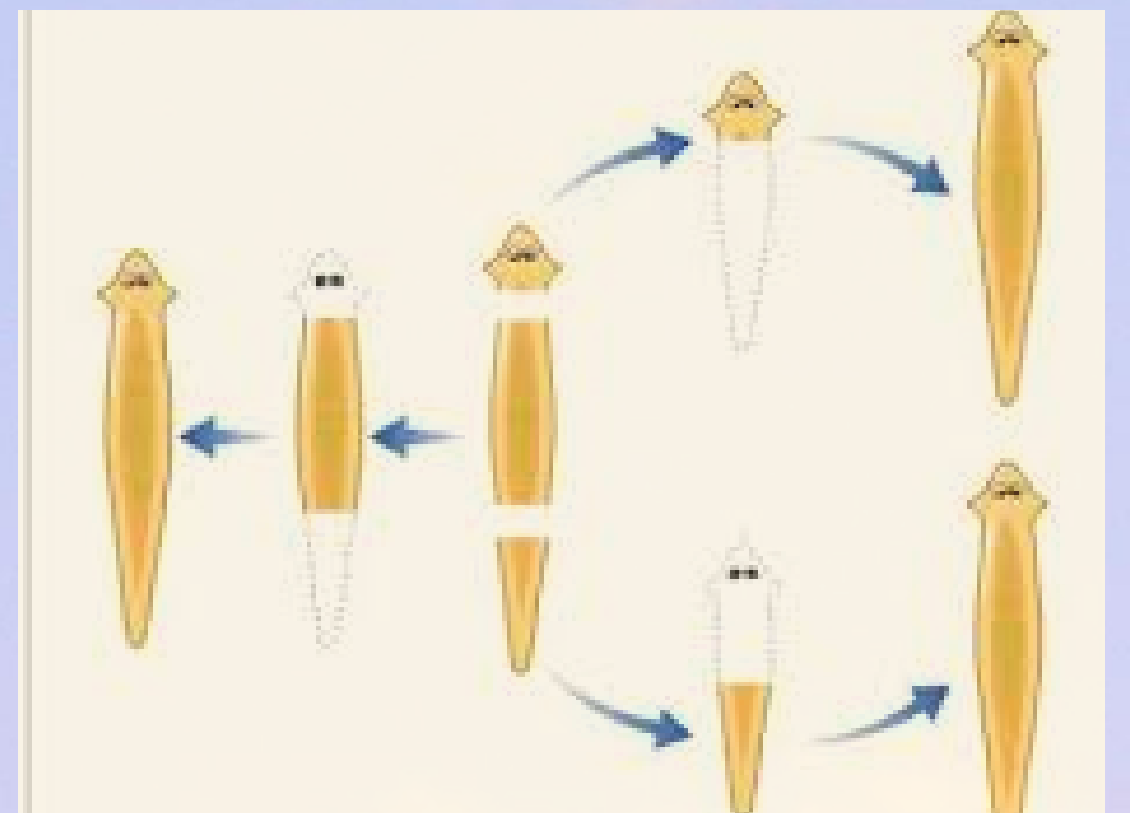
## PERTUNASAN

Pertunasan ditandai dengan munculnya tunas berupa tonjolan pada tubuh induknya.  
contoh : hydra dan obelia.



## FRAGMENTASI

Cara perkembangbiakan aseksual menggunakan fragmen atau potongan tubuhnya.  
Contoh : Planaria.



## PARTENOGENESIS

Peristiwa perkembangan sel kelamin betina menjadi individu baru tanpa melalui pembuahan.  
Contoh : Lebah dan kecoak.

